



SATEFFIC

sistema de aislamiento térmico exterior totalmente eficiente



CATÁLOGO GENERAL

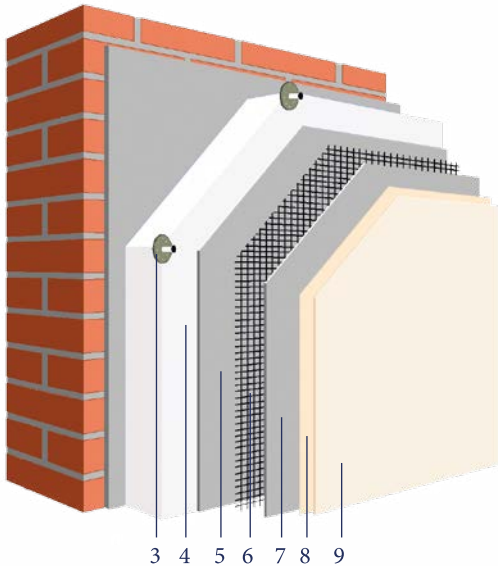


www.blatem.com



SATEFFIC

sistema de aislamiento térmico exterior totalmente eficiente



3 4 5 6 7 8 9

1. SOPORTE
2. SATEFFIC MORTERO ADHESIVO
3. SATEFFIC TACO ANCLAJE PVC
4. SATEFFIC PANEL DE AISLAMIENTO
5. 1ª CAPA DE SATEFFIC MORTERO ADHESIVO
6. SATEFFIC MALLA G165
7. 2ª CAPA DE SATEFFIC MORTERO ADHESIVO
8. IMPRIMACIÓN BLATEMPRIMER
9. REVESTIMIENTO DE ACABADO

Sistema de aislamiento térmico exterior totalmente eficiente

Sistema formado por un panel aislante adherido con mortero y fijado mecánicamente mediante anclajes al soporte (fachada existente).

El panel aislante se protege con dos capas del mismo mortero, la primera de las cuales lleva embebida una malla de fibra de vidrio anticalis que proporciona resistencia al panel.

El sistema termina con un revestimiento de cualquiera de los productos específicos para Sateffic de Pinturas Blatem.

El sistema SATEFFIC puede utilizarse tanto en obra nueva como en proyectos de rehabilitación.

Componentes del sistema sateffic:

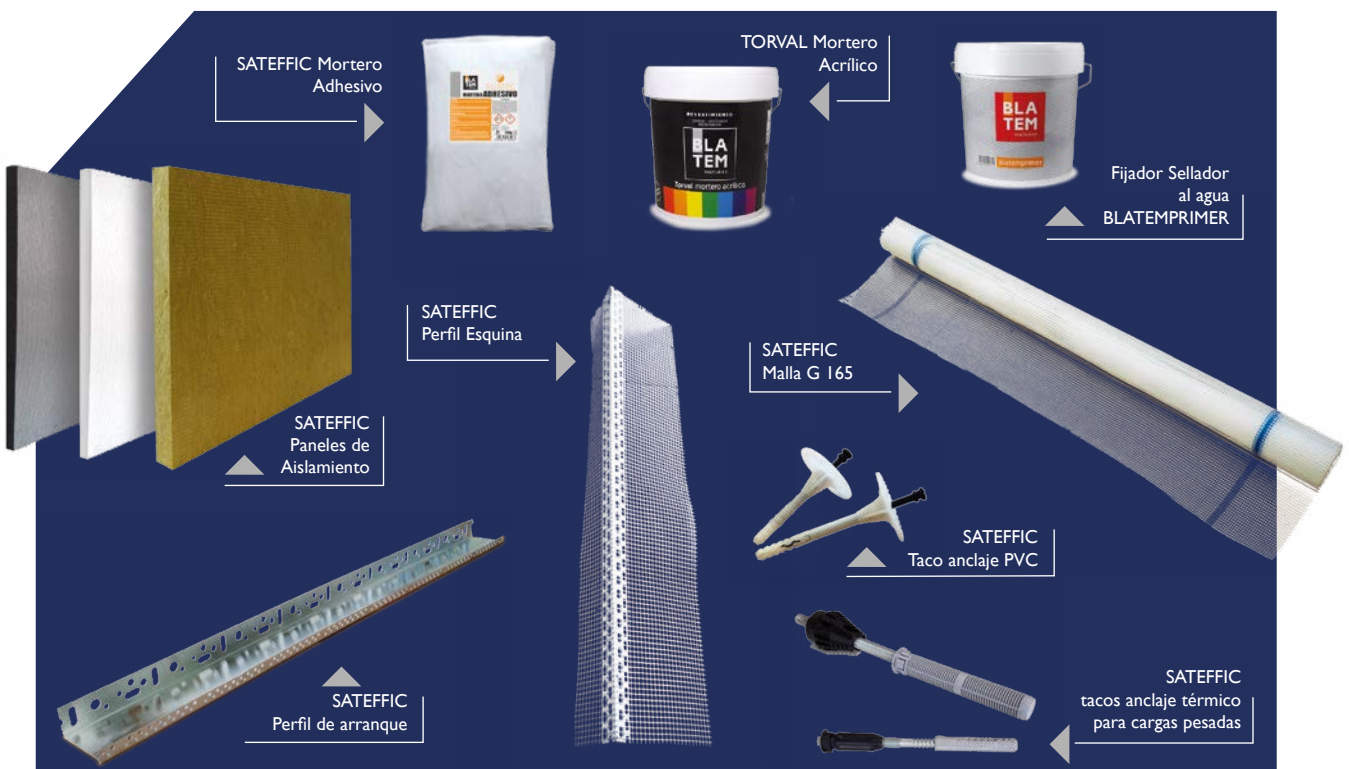
SATEFFIC MORTERO ADHESIVO: Mortero cementoso específico para el pegado, regularización y revestimiento de los paneles aislantes SATEFFIC.

SATEFFIC PANEL DE AISLAMIENTO: Paneles aislantes de EPS, EPS Grafito o Lana de roca.

BLATEMPRIMER: Fijador sellador al agua pigmentado especialmente indicado como preparación del soporte antes de aplicar el revestimiento de acabado del sistema SATEFFIC.

TORVAL MORTERO ACRÍLICO: Mortero acrílico-mineral de excelente calidad para la impermeabilización y decoración de fachadas.

SATEFFIC TACOS TÉRMICOS ANCLAJE CARGAS PESADAS: Tacos térmicos especialmente diseñados para anclar cargas sobre la fachada de SATEFFIC, con rotura de puente térmico y flexibilidad total de los puntos de anclaje.





VENTAJAS

del SISTEMA SATEFFIC



Mejora de la habitabilidad y el confort

- Eliminación de puentes térmicos.
- Eliminación de condensaciones internas.
- Eliminación de formaciones de moho en el interior de las viviendas.



Ahorro energético y respeto del medio ambiente

- Reducción de la pérdida de calor en invierno.
- Reducción del calentamiento interior en verano.
- Reducción de emisiones de CO₂ hasta un 20%.

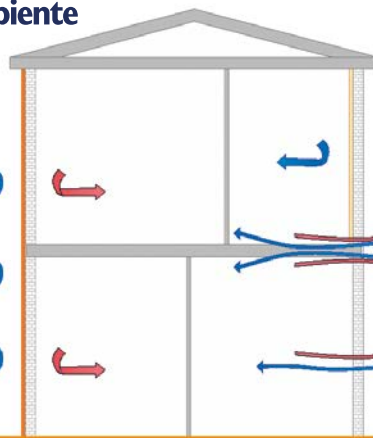
CON SATEFFIC

Aislamiento continuo. Elimina puentes térmicos.

Sin pérdidas de espacio habitable.

Reduce la entrada de frío.

Reduce la pérdida de calor.



SIN SATEFFIC

Fachada tradicional. Resta espacio útil de la vivienda.

Puentes Térmicos pérdida de calor y entrada de frío por pilares y forjados.

Fachada sin aislamiento Pérdida de calor y entrada de frío por muros.



Ahorro económico

- Ahorro en las facturas de calefacción y refrigeración.
- Amortización en un plazo de 5 años.
- Gran durabilidad de todos los componentes.



Mejora exterior completa

- Renovación estética total en la imagen del edificio con variedad de acabados y colores.
- Eliminación de patologías tales como desprendimientos, fisuras... con la preparación del soporte e instalación del sistema.
- Impermeabilidad al agua de lluvia y permeabilidad al vapor de agua.
- Protección de la estructura de choques térmicos.



Fachada antes de rehabilitación



Después de rehabilitación con sistema SATEFFIC



Durabilidad y seguridad

- Cumplimiento de la normativa vigente
- Guía ETAG 004 de la EOTA
- Certificado ETE 15/0155.
- Cumplimiento del CTE (Código Técnico de la Edificación):
 - DB-SE-AE: Seguridad estructural: Acciones en la edificación
 - DB-SI: Seguridad en caso de incendio
 - DB-HE: Ahorro de energía



LEYENDA DE PRODUCTOS



PRODUCTO CON CONSERVANTE
ANTIMOHO



PRODUCTOS Y SISTEMAS PARA LA PROTECCIÓN Y
REPARACIÓN DE ESTRUCTURAS DE HORMIGÓN



COMPATIBLE CON NUESTRO SISTEMA TINTOMÉTRICO



EVALUACIÓN TÉCNICA EUROPEA



GUÍA PARA LA EVALUACIÓN TÉCNICA EUROPEA

Carta de colores SATEFFIC:

Selección de colores con un
valor mínimo de Índice de
reflexión de 25.



Carta de colores fríos con tecnología de protección solar:

Selección de colores con una
resistencia a la intemperie 3 (alta),
y reflectancia solar total [según
ASTM]

permite que la acumulación del calor se
reduzca al mínimo y, al mismo tiempo,
el color de la superficie pintada se
corresponda con el tono elegido.

Colores aptos para SATEFFIC.





Indice

MORTEROS (Pág. 7)

ACABADOS (Pág. 8)

PERFILERÍA (Pág. 11)

MALLAS (Pág. 16)

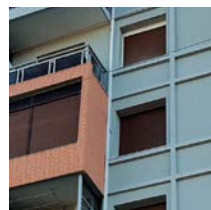
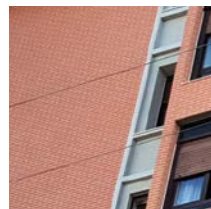
COMPLEMENTOS (Pág. 17)

TACOS DE ANCLAJE (Pág. 18)

ANCLAJE DE CARGAS (Pág. 20)

AISLAMIENTOS (Pág. 22)





SATEFFIC MORTERO ADHESIVO



Mortero cementoso, predosificado y monocomponente, con áridos seleccionados mejorado con resinas y aditivos, elevada tixotropía y alta adherencia al soporte y a las placas de aislamiento. Impermeable al agua de lluvia y permeable al vapor de agua. Para el pegado y refuerzo de las placas de aislamiento en el sistema SATEFFIC. Con certificación ETE 15/0155.

Id Artículo	Formato	Unidad
2422,25	25 Kg	saco

SATEFFIC ADHESIVO CERÁMICO C2TES1



Adhesivo cementoso clasificado según la norma UNE EN 12004 como C2TE S1. Adhesivo de ligantes mixtos, de elevada adherencia, especial para la colocación en fachadas. Alta flexibilidad y deslizamiento vertical reducido. Para el pegado de baldosas cerámicas en el sistema SATEFFIC CERÁMICO. Marcado CE

Id Artículo	Formato	Unidad
SATE 78	25 Kg	saco

SATEFFIC MORTERO DE JUNTAS CG2 ArW

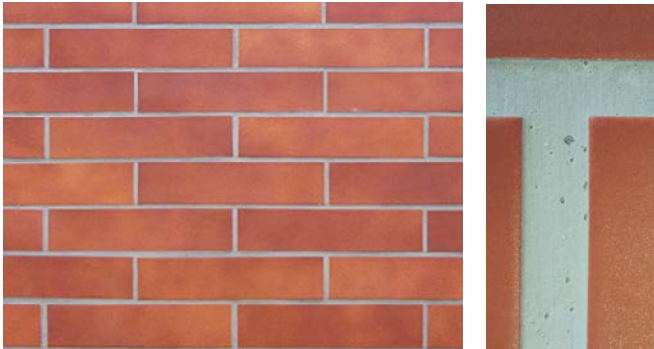


Mortero cementoso, deformable e impermeable, para rejuntado de revestimientos y paramentos discontinuos con juntas entre 0-15 mm. Clasificación CG2 ArW según UNE EN 13888. Para el relleno de juntas de las baldosas cerámicas del sistema SATEFFIC CERÁMICO.

Id Artículo	Formato	Unidad
SATE 79	20 Kg	saco



SATEFFIC CERÁMICO



Baldosa cerámica extruida para fachadas, de baja absorción y esmaltado en monococión. Con excelente resistencia a flexión, choque térmico y cuarteo. Alta resistencia química, a la abrasión y a las manchas, y absorción de agua inferior al 1,5 %. Para el acabado del sistema SATEFFIC CERÁMICO. Marcado CE.

Id Artículo	Formato	Unidad	Rendimiento
SATE 89	66 ud.	caja	66 ud./m ²

SPRINT ELÁSTICO



Impermeabilizante liso elástico, acrílico y fotoreticulado, en capa gruesa para evitar la aparición de fisuras y grietas en el sistema SATEFFIC. Con conservante antimoho. Con certificación ETE 15/0155. Marcado CE.

Id Artículo	Rendimiento
750,15	0,75 l/m ² (2-3 manos)

Colores	15 L
Blanco	
Carta de Colores Sateffic	
Grupo A	
Grupo B	
Grupo C	



TORVAL RAYADO MORTERO ACRÍLICO



Revestimiento pétreo en acabado rayado de gran belleza decorativa. Resistente a la intemperie, transpirable, autolimpiable, de elevada dureza y resistencia a la abrasión, a los choques, a los rayados, etc. Formulado con la más avanzada tecnología en copolímeros 100% acrílicos puros. Con conservante antimoho. Con certificación ETE 15/0155.

Id Artículo	Rendimiento
301,25	4 Kg/m ²

Colores	25 Kg
Blanco	
Carta de Colores Sateffic	
Grupo A	
Grupo B	
Grupo C	

TORVAL MORTERO ACRÍLICO

Grano 0,5 | Grano 1 | Grano 1,5



Mortero acrílico-mineral de excelente calidad. Formulado con la más avanzada tecnología en copolímeros 100% acrílicos puros. Para la protección e impermeabilización del sistema SATEFFIC ofreciendo un acabado tipo mortero monocapa. Con conservante antimoho. Con certificación ETE 15/0155.

Id Artículo	Rendimiento
579,25	Grano 0,5: 1 Kg/m ²
575,25	Grano 1: 1,5-2 Kg/m ²
577,25	Grano 1,5: 2,5-3 Kg/m ²

Colores	25 Kg
Blanco	
Carta de Colores Sateffic	
Grupo A	
Grupo B	
Grupo C	

TORVAL RAYADO MORTERO ACRÍLICO AL SILOXANO



Revestimiento pétreo en acabado rayado de gran belleza decorativa. Resistente a la intemperie, transpirable, autolimpiable, de elevada dureza y resistencia a la abrasión, a los choques, a los rayados, etc. Formulado con la más avanzada tecnología en copolímeros 100% acrílicos puros y aditivos al Siloxano. Con conservante antimoho. Con certificación ETE 15/0155.

Id Artículo	Rendimiento
1580,25	4 Kg/m ²

Colores	25 Kg
Blanco	
Carta de Colores Sateffic	
Grupo A	
Grupo B	
Grupo C	

TORVAL MORTERO ACRÍLICO AL SILOXANO

Grano 0,5 | Grano 1 | Grano 1,5



Mortero acrílico-mineral de excelente calidad. Formulado con la más avanzada tecnología en copolímeros 100% acrílicos puros y aditivos al Siloxano. Para la protección e impermeabilización del sistema SATEFFIC ofreciendo un acabado tipo mortero monocapa. Con conservante antimoho. Con certificación ETE 15/0155.

Id Artículo	Rendimiento
1581,25	Grano 0,5: 1 Kg/m ²
1582,25	Grano 1: 1,5-2 Kg/m ²
1583,25	Grano 1,5: 2,5-3 Kg/m ²

Colores	25 Kg
Blanco	
Carta de Colores Sateffic	
Grupo A	
Grupo B	
Grupo C	

EFESO MARMO ESTUCO A LA CAL

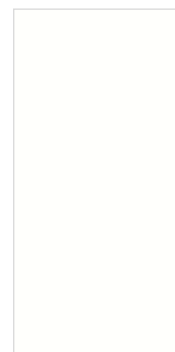


Revestimiento de cal de capa gruesa para exteriores. Transpirable, petrifica por la acción del CO₂, por lo que ofrece gran resistencia al paso del tiempo.

Id Artículo	Rendimiento
2390,15	2 Kg/m ² por mano (3 manos)

Colores	15 Kg
Blanco	
Colores según muestrario	

BLATEMPRIMER



Sellador al agua pigmentado especialmente formulado para usar como preparación antes de aplicar cualquiera de las terminaciones del sistema SATEFFIC. Favorece la cobertura del acabado. Con certificación ETE 15/0155.

Id Artículo	Rendimiento
61,15	5-8 m ² /L

Colores	15 L
Blanco	
Carta de Colores Sateffic	
Grupo A	
Grupo B	
Grupo C	

SISTEMA OXITEM



Revestimiento decorativo del sistema SATEFFIC con acabado oxidado y corrosivo real.

Id Artículo	Rendimiento
2252,25	6-7 m ² /L. (35 micras) por mano

Colores	2,5 L
Óxido	

BLATEMPIEDRA

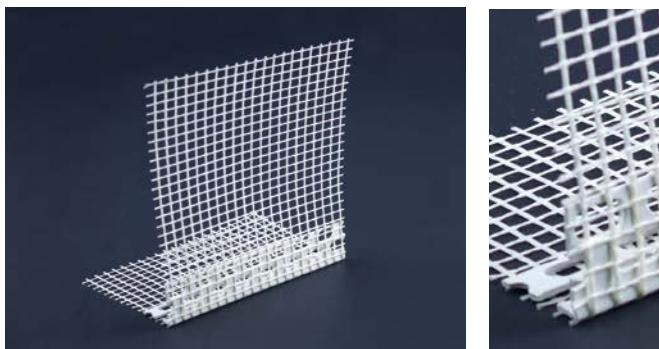


Revestimiento en base acuosa, formulado especialmente para ofrecer una aplicación que permite obtener un efecto decorativo de imitación a piedra sobre el sistema SATEFFIC.

Id Artículo	Rendimiento
316,15	1,2 - 1,4 m ² /Kg. por mano

Colores	15 Kg
Gris, claro, oscuro, piedra país	

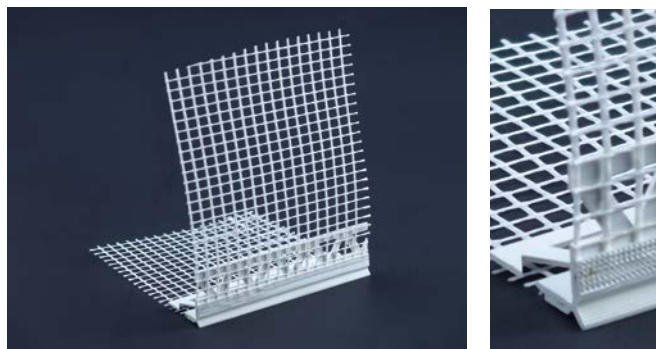
SATEFFIC PERFIL ESQUINA



Perfil de esquina de PVC con malla de fibra de vidrio antiálcalis. Para el refuerzo y protección de esquinas y aristas rectas de las fachadas.

Id Artículo	Formato	Unidad
SATE 1	2,5 m/ud.	Perfil

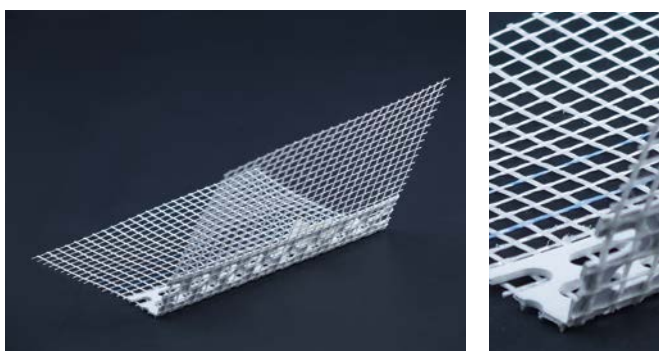
SATEFFIC PERFIL ESQUINA CON BORDE



Perfil de esquina de PVC con malla de fibra de vidrio antiálcalis y arista para control del espesor del mortero y con función de maestra para remate de la esquina. Para el refuerzo y protección de esquinas y aristas rectas de las fachadas.

Id Artículo	Formato	Unidad
SATE 71	2,5 m/ud.	Perfil

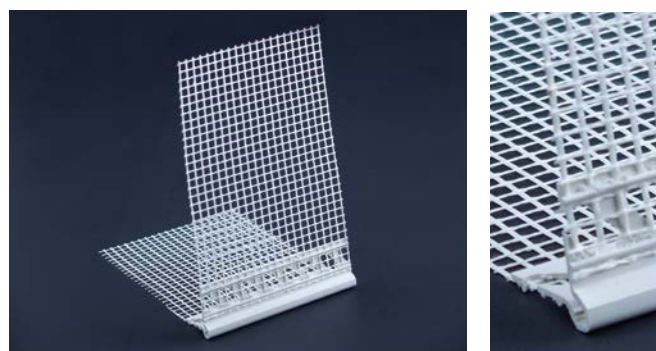
SATEFFIC PERFIL ESQUINA FLEXIBLE



Perfil de esquina de PVC con malla de fibra de vidrio antiálcalis con ángulo variable. Para el refuerzo y protección de esquinas y aristas rectas de las fachadas con ángulos variables distintos a 90°.

Id Artículo	Formato	Unidad
SATE 4	2,5 m/ud.	Perfil

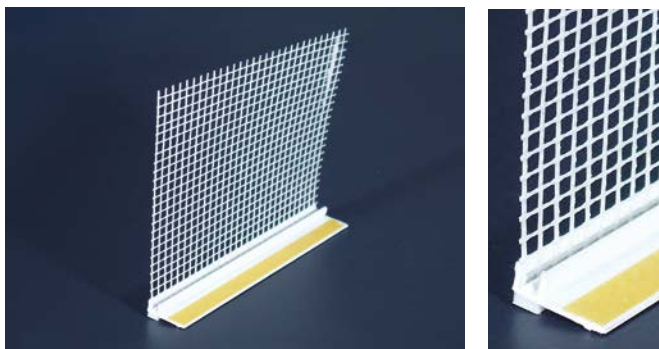
SATEFFIC PERFIL ESQUINA CON BORDE VISTO



Perfil de esquina de PVC con malla de fibra de vidrio antiálcalis y borde visto. Para el refuerzo y protección de esquinas y aristas rectas de las fachadas.

Id Artículo	Formato	Unidad
SATE 3	2 m/ud.	Perfil

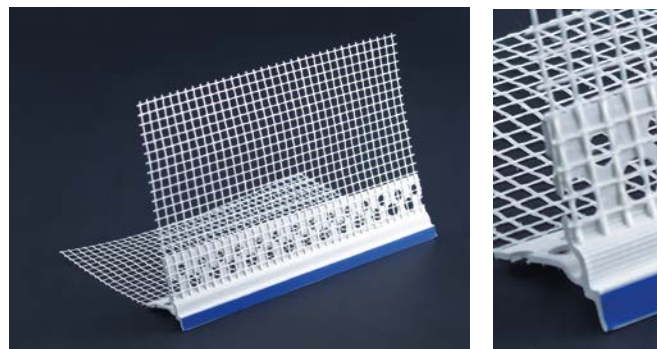
SATEFFIC PERFIL MARCO VENTANA



Perfil de esquina de PVC con malla de fibra de vidrio antiálcalis y cinta autoadhesiva. Para garantizar la perfecta estanqueidad de los marcos de las ventanas y la protección de los vidrios y la carpintería durante la instalación del sistema SATEFFIC.

Id Artículo	Formato	Unidad
SATE 6	2,4 m/ud.	Perfil

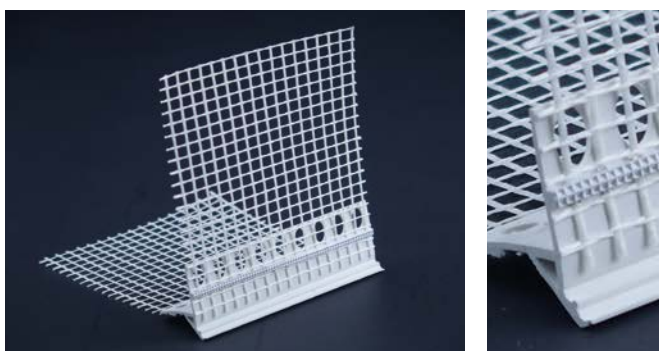
SATEFFIC PERFIL GOTERÓN



Perfil de esquina de PVC con malla de fibra de vidrio antiálcalis y goterón visto. Para el refuerzo y protección de esquinas y aristas rectas horizontales de los huecos, impidiendo el curso y caída del agua sobre el paramento.

Id Artículo	Formato	Unidad
SATE 8	2,5 m/ud.	Perfil

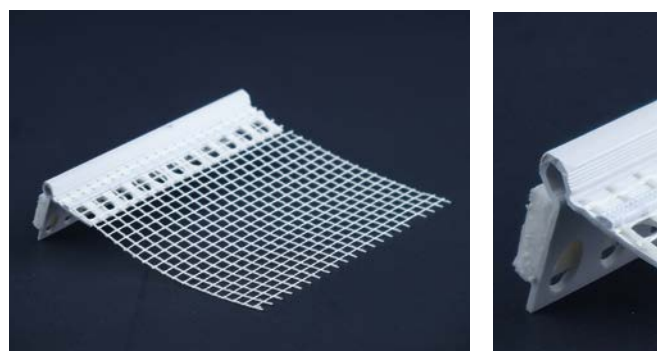
SATEFFIC PERFIL GOTERÓN OCULTO



Perfil de esquina de PVC con malla de fibra de vidrio antiálcalis y goterón oculto. Para el refuerzo y protección de esquinas y aristas rectas horizontales de los huecos, impidiendo el curso y caída del agua sobre el paramento.

Id Artículo	Formato	Unidad
SATE 77	2,5 m/ud.	Perfil

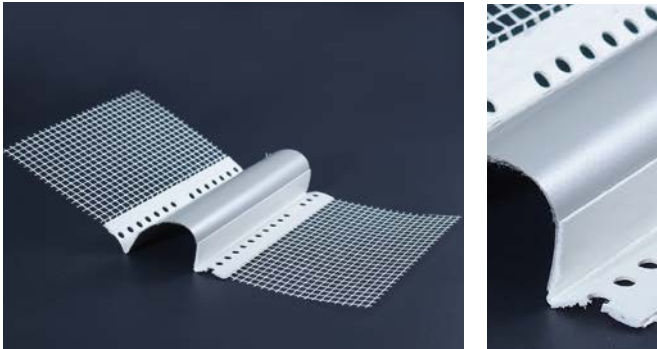
SATEFFIC PERFIL ALFÉIZAR



Perfil de esquina de PVC con malla de fibra de vidrio antiálcalis y cinta autoadhesiva. Para garantizar la perfecta estanqueidad y unión entre el panel de aislamiento y el vierteaguas de las ventanas.

Id Artículo	Formato	Unidad
SATE 9	2 m/ud.	Perfil

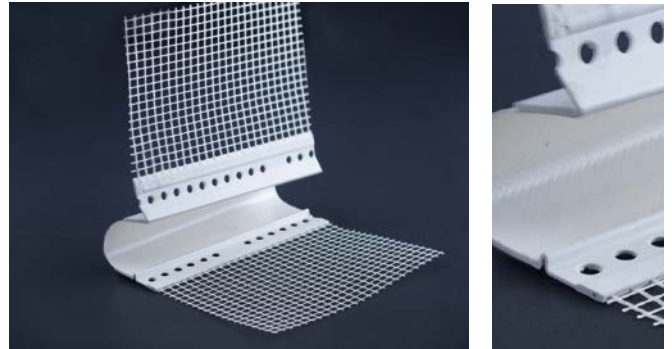
SATEFFIC PERFIL JUNTA DE DILATACIÓN TIPO E



Perfil de junta de dilatación de PVC y malla de fibra de vidrio antiálcalis. Para el refuerzo y protección de las juntas de dilatación estructurales y en las zonas de juntas con movimiento de las superficies de las fachadas. Permite juntas de dilatación entre 5 y 20 mm de anchura.

Id Artículo	Formato	Unidad
SATE 26	2,5 m/ud.	Perfil

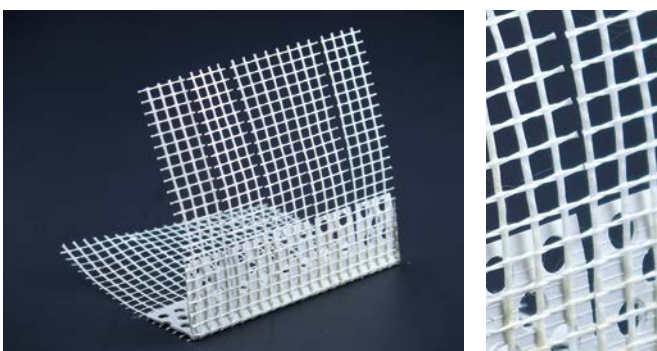
SATEFFIC PERFIL JUNTA DE DILATACIÓN TIPO V



Perfil de junta de dilatación de PVC y malla de fibra de vidrio antiálcalis. Para el refuerzo y protección de las juntas de dilatación estructurales y en las zonas de juntas con movimiento de las esquinas internas de las fachadas.

Id Artículo	Formato	Unidad
SATE 90	2,5 m/ud.	Perfil

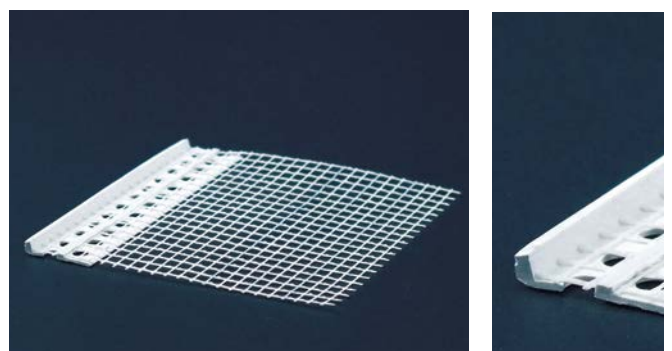
SATEFFIC PERFIL ESQUINA ARCOS



Perfil de esquina de PVC precortado con malla de fibra de vidrio antiálcalis. Para el refuerzo y protección de esquinas y aristas curvas.

Id Artículo	Formato	Unidad
SATE 72	2,5 m/ud.	Perfil

SATEFFIC PERFIL CIERRE STOP

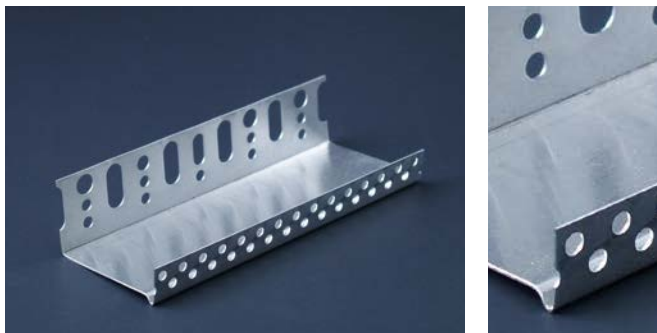


Perfil de cierre de PVC con malla de fibra de vidrio antiálcalis. Para el cierre, protección y terminación de las capas de refuerzo y acabado del sistema SATEFFIC.

Id Artículo	Formato	Unidad
SATE 73	2,5 m/ud.	Perfil

SATEFFIC PERFIL ARRANQUE

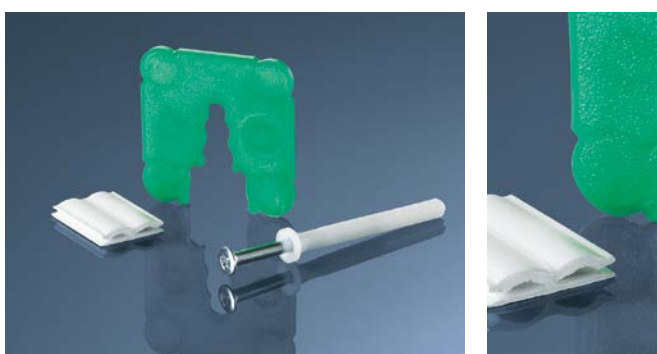
30 mm | 40 mm | 50 mm | 60 mm | 80 mm | 100 mm | 120 mm
[Otros anchos de pieza consultar]



Perfil de arranque horizontal del sistema, de aluminio y con goterón. Para refuerzo, protección y arranque del sistema de forma alineada y nivelada. Se instala con SATEFFIC SET PERFIL ARRANQUE.

Id Artículo	Ancho pieza	Formato	Unidad
SATE 70	30 mm.	2,5 m/ud.	Perfil
SATE 11	40 mm.	2,5 m/ud.	Perfil
SATE 12	50 mm.	2,5 m/ud.	Perfil
SATE 13	60 mm.	2,5 m/ud.	Perfil
SATE 14	80 mm.	2,5 m/ud.	Perfil
SATE 27	100 mm.	2,5 m/ud.	Perfil
SATE 91	120 mm.	2,5 m/ud.	Perfil

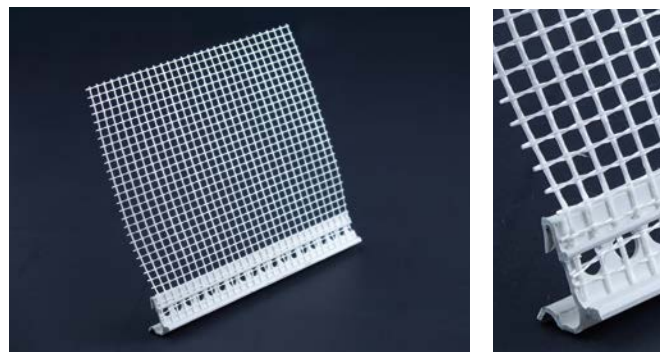
SATEFFIC SET PERFIL ARRANQUE



Set de componentes para la instalación de SATEFFIC PERFIL ARRANQUE formado por 75 tornillos de anclaje, 10 conectores de perfiles y 50 distanciadores.

Id Artículo	Formato	Unidad
SATE 17	75/10/50 ud./caja	Caja

SATEFFIC PERFIL CLIP DE ARRANQUE



Perfil de PVC con malla de fibra de vidrio antiálcalis y goterón. Para el refuerzo y protección del sistema SATEFFIC en la zona del arranque impidiendo el curso y la caída del agua sobre el paramento. Se instala sobre el SATEFFIC PERFIL ARRANQUE.

Id Artículo	Formato	Unidad
SATE 15	2 m/ud.	Perfil

SATEFFIC CONECTOR PERFIL ARRANQUE



Pieza de PVC para la conexión de los perfiles de arranque, para asegurar la correcta unión y movimiento conjunto de los perfiles evitando fisuras en el arranque del sistema.

Id Artículo	Formato	Unidad
SATE 18	100 ud./caja	Caja

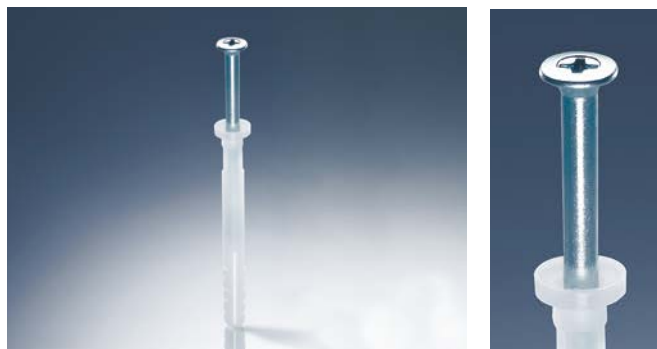
SATEFFIC DISTANCIADOR PERFIL ARRANQUE



Pieza de PVC para la nivelación del perfil de arranque compensando faltas de planimetría en el soporte.

Id Artículo	Formato	Unidad
SATE 19	100 ud./caja	Caja

SATEFFIC TORNILLO ANCLAJE PERFIL ARRANQUE



Tornillo de anclaje por percusión para la instalación del perfil de arranque. Se instalan en SATEFFIC PERFIL ARRANQUE con una separación máxima de 30 cm.

Id Artículo	Formato	Unidad
SATE 20	100 ud./caja	Caja

SATEFFIC PERFIL CIERRE LATERAL

40 mm | 50 mm | 60 mm | 80 mm | 100 mm | 120 mm
[Otros anchos de pieza consultar]



Perfil de cierre vertical lateral del sistema, de aluminio. Para el refuerzo y protección lateral del sistema de forma alineada y nivelada. Se instala con SATEFFIC SET PERFIL ARRANQUE.

Id Artículo	Ancho pieza	Formato	Unidad
SATE 39	40 mm.	2,5 m/ud.	Perfil
SATE 40	50 mm.	2,5 m/ud.	Perfil
SATE 41	60 mm.	2,5 m/ud.	Perfil
SATE 42	80 mm.	2,5 m/ud.	Perfil
SATE 28	100 mm.	2,5 m/ud.	Perfil
SATE 92	120 mm.	2,5 m/ud.	Perfil

SATEFFIC PERFIL CORONACIÓN

40 mm | 50 mm | 60 mm | 80 mm | 100 mm
[Otros anchos de pieza consultar]



Perfil de aluminio para el remate y cierre superior del sistema SATEFFIC, asegurando el correcto cierre y sellado del sistema.

Id Artículo	Ancho pieza	Formato	Unidad
SATE 93	40 mm.	2,5 m/ud.	Perfil
SATE 94	50 mm.	2,5 m/ud.	Perfil
SATE 95	60 mm.	2,5 m/ud.	Perfil
SATE 96	80 mm.	2,5 m/ud.	Perfil
SATE 97	100 mm.	2,5 m/ud.	Perfil

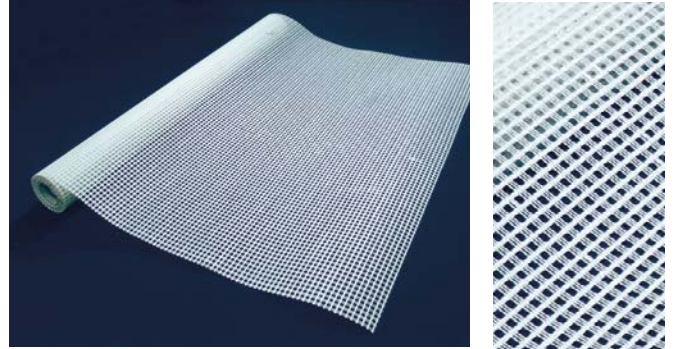
SATEFFIC MALLA ANTIÁLCALIS G165



Malla de fibra de vidrio antiálcalis de 165 g/m². Para el armado y refuerzo del sistema SATEFFIC. Con bandas laterales que indican el solape mínimo entre mallas, de 10 cm. Con certificación ETAG 004.

Id Artículo	Formato	Unidad
SATE 37	50 m ² /rollo	Rollo

SATEFFIC MALLA REFUERZO ANTIÁLCALIS G330

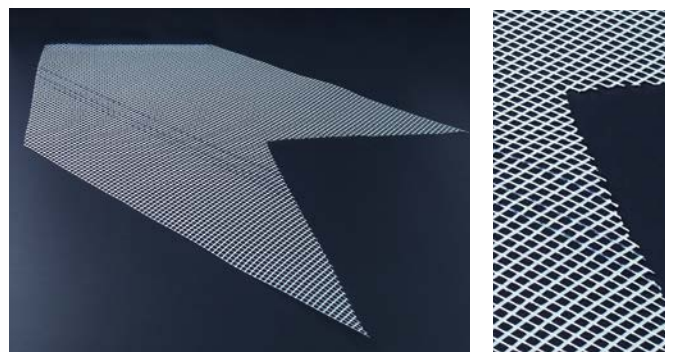


Malla de fibra de vidrio antiálcalis de 330 g/m². Para el refuerzo del sistema SATEFFIC en los zócalos o en zonas propensas a recibir impactos. Con certificación ETAG 004.

Id Artículo	Formato	Unidad
SATE 38	25 m ² /rollo	Rollo



SATEFFIC MALLA REFUERZO ANGULOS



Malla de fibra de vidrio antiálcalis de 165 g/m². Para el refuerzo de los ángulos de las esquinas de huecos, puertas y ventanas, evitando la aparición de fisuras y agrietamientos. Dimensiones 33 x 40 cm.

Id Artículo	Formato	Unidad
SATE 74	100 ud./caja	Caja

BLATEMFLEX



Masilla de poliuretano monocomponente, flexible y de elasticidad permanente para el sellado y relleno de juntas de dilatación y construcción en fachadas, elementos prefabricados, carpintería, cerramientos, etc...

Id Artículo
197,310

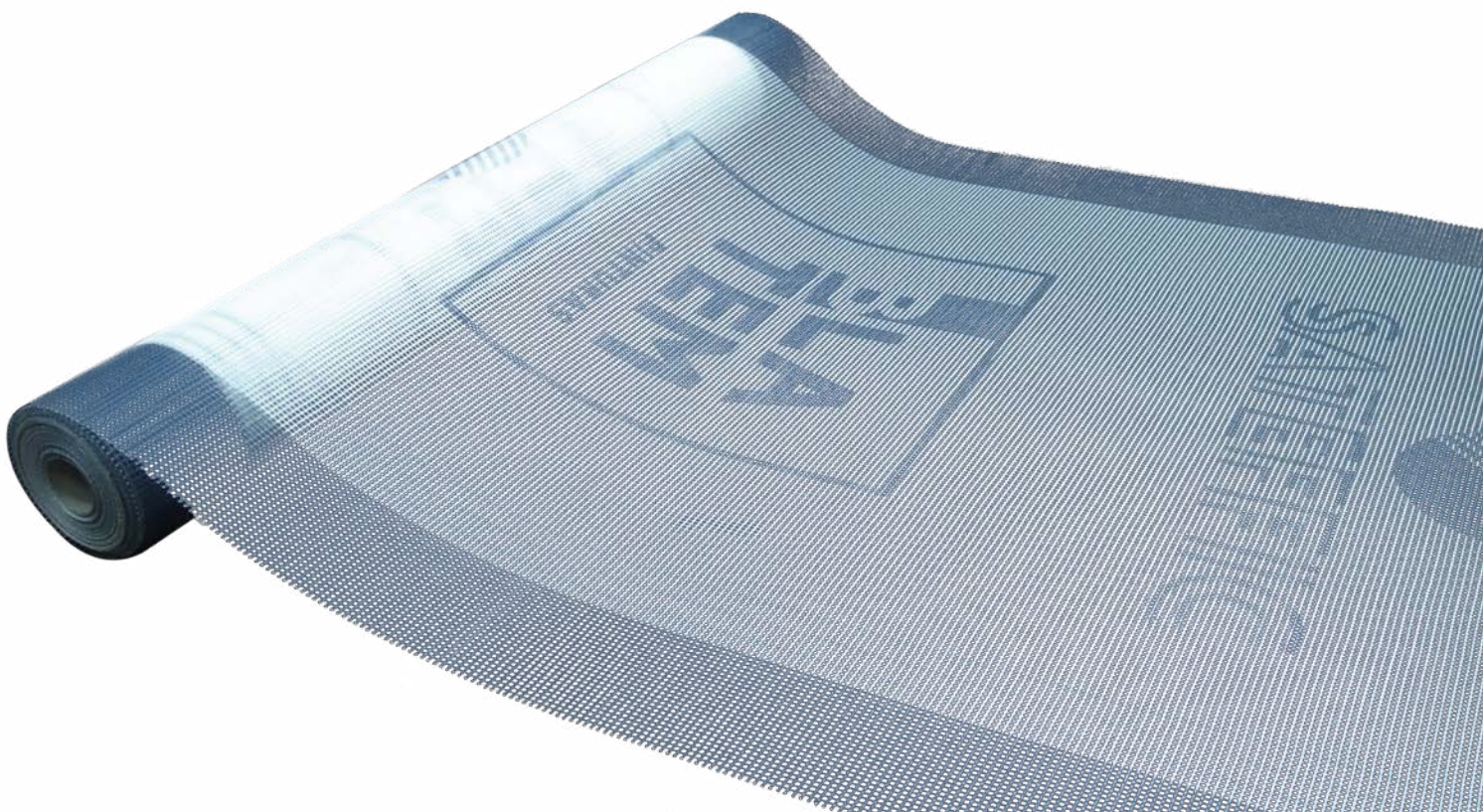
Colores	310 ml
Blanco	

SATEFFIC CINTA EXPANSIBLE



Cinta aislante comprimible y expansible para la unión y sellado del sistema SATEFFIC con otros elementos existentes en la fachada.

Id Artículo	Formato	Unidad
SATE 36	rollo 9 m.	Rollo



SATEFFIC TACO ANCLAJE

075 | 095 | 115 | 135 | 155



Taco de anclaje por golpeo con elementos de plástico inyectado, de 8 mm de diámetro de taladro. Con certificación ETA 14/0130. Para la fijación de los paneles aislantes al soporte. Con arandela flexible que asegura un posicionamiento óptimo en el panel aislante incluso en el caso de taladros ligeramente inclinados, lo que permite eliminar posibles defectos de irregularidades en la instalación del taco. Clavo premontado para instalación rápida y segura. Profundidad mínima de anclaje 25 mm. Categoría de uso según ETA A, B, C.

Id Artículo	Espesores de aislamiento	Longitud	Formato	Unidad
SATE 80	40 mm.	075 mm.	200 ud./caja	Caja
SATE 81	50/60 mm.	095 mm.	200 ud./caja	Caja
SATE 82	80 mm.	115 mm.	200 ud./caja	Caja
SATE 83	100 mm.	135 mm.	200 ud./caja	Caja
SATE 84	120 mm.	155 mm.	200 ud./caja	Caja

SATEFFIC ARANDELA

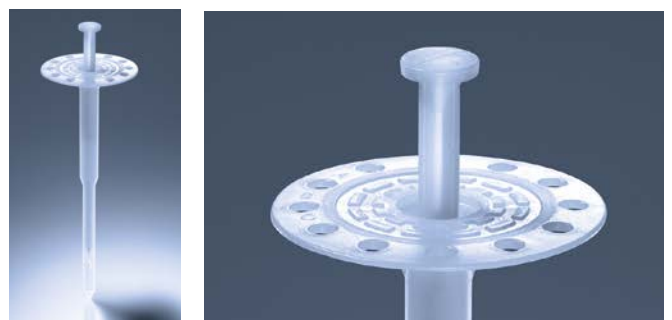


Arandela supletoria para incrementar el anclaje de paneles de lana de roca. Permite una compresión igualada en la superficie de la cara y una vez en contacto con el enfoscado soporta altas cargas portantes. Diámetro de arandela 140 mm.

Id Artículo	Formato	Unidad
SATE 67	100 ud./caja	Caja

SATEFFIC TACO ANCLAJE ACERO

095 | 115 | 135 | 155



Taco de anclaje por golpeo con clavo de acero sólido irrompible y con elemento de plástico inyectado para reducir puentes térmicos, de 8 mm de diámetro de taladro. Con certificación ETA 11/0192. Para la fijación de los paneles aislantes al soporte, resistente a cargas altas para mayor seguridad. Clavo premontado para instalación rápida y segura. Profundidad mínima de anclaje 25 mm. Categoría de uso según ETA A, B, C, D, E.

Id Artículo	Espesores de aislamiento	Longitud	Formato	Unidad
SATE 85	40/50/60 mm.	095 mm.	100 ud./caja	Caja
SATE 86	80 mm.	115 mm.	100 ud./caja	Caja
SATE 87	100 mm.	135 mm.	100 ud./caja	Caja
SATE 88	120 mm.	155 mm.	100 ud./caja	Caja

SATEFFIC TACO ANCLAJE STR

115 | 135 | 155



Taco de anclaje con tornillo de acero sólido irrompible de instalación atornillada empotrada o en superficie, de 8 mm de diámetro de taladro. Con certificación ETA 04/0023. Para la fijación de los paneles aislantes al soporte, resistente a cargas muy altas para seguridad máxima y economización de anclajes y reducción al mínimo de puentes térmicos. Tornillo premontado para instalación rápida y segura. Profundidad mínima de anclaje 25 mm. Aprobado para todos los materiales de construcción, categoría de uso según ETA A, B, C, D, E.

Id Artículo	Espesores de aislamiento	Longitud	Formato	Unidad
SATE 98	80 mm.	115 mm.	100 ud./caja	Caja
SATE 99	100 mm.	135 mm.	100 ud./caja	Caja
SATE 100	120 mm.	155 mm.	100 ud./caja	Caja

SATEFFIC ARANDELA AVELLANADA



Arandela supletoria para incrementar el anclaje de paneles de lana de roca para combinar con el SATEFFIC TACO ANCLAJE STR cuando se instala de forma empotrada. Reduce las marcas de los anclajes en la superficie de la lana de roca. Con certificación ETA 04/0023. Diámetro de arandela 110 mm.

Id Artículo	Formato	Unidad
SATE 101	100 ud./caja	Caja

SATEFFIC TAPON

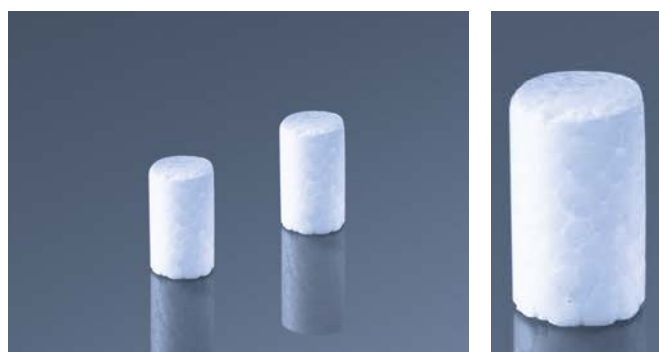
EPS | EPS GRAFITO | MW



Tapas aislantes especialmente diseñadas para utilizar con SATEFFIC TACO ANCLAJE STR cuando se instala de forma empotrada.

Id Artículo	Tipo de aislamiento	Formato	Unidad
SATE 102	EPS	100 ud./caja	Caja
SATE 103	EPS GRAFITO	100 ud./caja	Caja
SATE 104	MW	100 ud./caja	Caja

SATEFFIC TAPONCITO



Tapón aislante de EPS para utilizar con SATEFFIC TACO ANCLAJE STR cuando se instala en superficie.

Id Artículo	Formato	Unidad
SATE 105	500 ud./caja	Caja

SATEFFIC CORTADORA



Herramienta para la perforación e instalación de SATEFFIC TACO ANCLAJE STR.

Id Artículo
SATE 106

SATEFFIC TACO TÉRMICO CARGAS LIGERAS

5 cm | 9 cm



Taco de nylon en forma de espiral para el anclaje de cargas ligeras de hasta 3 kg sobre sistemas de aislamiento térmico exterior evitando puentes térmicos.

Id Artículo	Longitud	Formato	Unidad
SATE 29	5 cm.	20 ud./caja	Caja
SATE 118	9 cm.	25 ud./caja	Caja

SATEFFIC TACO TÉRMICO CARGAS PESADAS

8/80 | 8/100 | 8/120 [Otros espesores de aislamiento consultar]



Taco de anclaje para cargas pesadas de hasta 15 kg sobre sistemas de aislamiento térmico exterior. Especialmente diseñados para evitar puentes térmicos. Para todo tipo de soportes.

Id Artículo	Espesores de aislamiento	Formato	Unidad
SATE 31	40 / 60 / 80 mm.	20 ud./caja	Caja
SATE 107	100 mm.	20 ud./caja	Caja
SATE 108	120 mm.	20 ud./caja	Caja

SATEFFIC TACO CARGAS PESADAS

80 mm | 100 mm | 120 mm [Otros espesores de aislamiento consultar]



Taco de anclaje para cargas pesadas de hasta 15 kg sobre sistemas de aislamiento térmico exterior. Especialmente diseñados para evitar puentes térmicos. El diseño del casquillo permite anclar cargas con tornillos de \varnothing 9 mm o utilizando el adaptador, con tornillos de \varnothing 5-6 mm. Para todo tipo de soportes.

Id Artículo	Espesores de aislamiento	Formato	Unidad
SATE 109	80 mm.	10 ud./caja	Caja
SATE 110	100 mm.	10 ud./caja	Caja
SATE 111	120 mm.	10 ud./caja	Caja

SATEFFIC TACO TÉRMICO CARGAS PESADAS 12/110

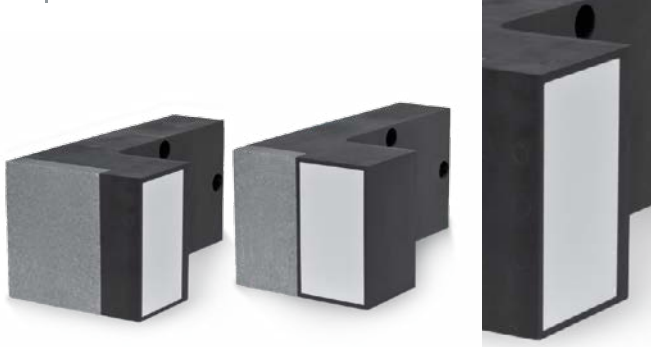


Taco de anclaje para cargas pesadas de hasta 100 kg (dependiendo del soporte y del espesor de aislamiento) sobre sistemas de aislamiento térmico exterior. Especialmente diseñados para evitar puentes térmicos. Su instalación requiere la inyección y anclaje al soporte con taco químico. Para todo tipo de soportes.

Id Artículo	Formato	Unidad
SATE 32	10 ud./caja	Caja

SATEFFIC CUBO

F | L



Cubo de espumas plásticas de PU (poliuretano) negras. Para el anclaje de cargas pesadas de hasta 400 Kg sobre sistemas de aislamiento térmico exterior. Especialmente diseñadas para evitar puentes térmicos.

Id Artículo	Unidad
SATE 112	Cubo F
SATE 113	Cubo L



SATEFFIC

sistema de aislamiento térmico exterior totalmente eficiente

En pinturas **BLATEM** utilizamos **cámaras termográficas**:

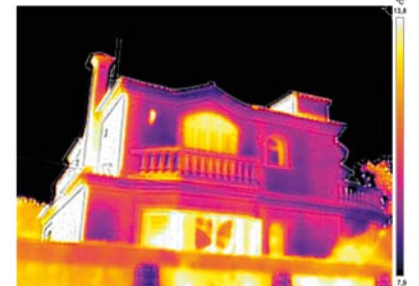


potentes herramientas no invasivas para la supervisión y el diagnóstico de la condición de edificios, para identificar problemas anticipadamente, de forma que se pueden documentar y corregir antes de que se agraven y resulte más cara su reparación.

el SISTEMA SATEFFIC

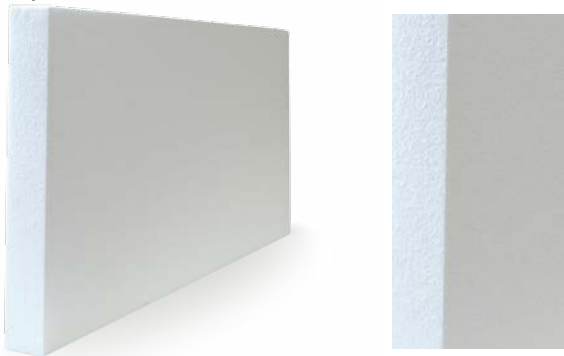
es la **SOLUCIÓN** para edificios con problemas de aislamiento y patologías tales como desprendimientos, fisuras...

Fotografías realizadas con cámara termográfica de viviendas con problemas de aislamiento



SATEFFIC PANEL DE POLIESTIRENO EXPANDIDO (CE)

20 mm | 30 mm | 40 mm | 50 mm | 60 mm | 80 mm | 100 mm | 120 mm

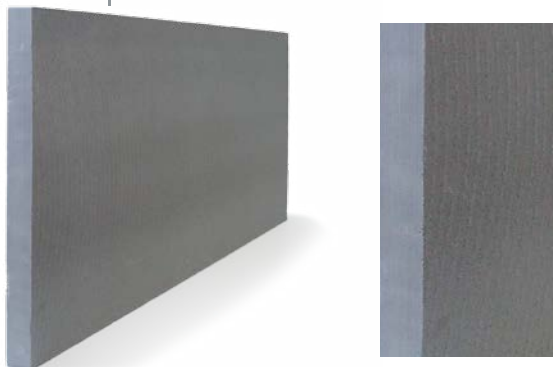


Panel termoaislante de poliestireno expandido, estabilizado dimensionalmente, específico para sistema de aislamiento térmico exterior y fabricado y ensayado según EN 13163:2012 y EN 13499. Marcado CE. Dimensiones 1000 x 500 mm. Conductividad térmica $\lambda = 0,037$ W/mK.

Id Artículo	Espesor	Formato	Unidad
SATE 46	20 mm.	40 placas/paquete	Paquete
SATE 75	30 mm.	26 placas/paquete	Paquete
SATE 47	40 mm.	20 placas/paquete	Paquete
SATE 48	50 mm.	16 placas/paquete	Paquete
SATE 49	60 mm.	12 placas/paquete	Paquete
SATE 50	80 mm.	10 placas/paquete	Paquete
SATE 58	100 mm.	8 placas/paquete	Paquete
SATE 114	120 mm.	6 placas/paquete	Paquete

SATEFFIC PANEL DE POLIESTIRENO EXTRUIDO (CE)

40 mm | 50 mm | 60 mm

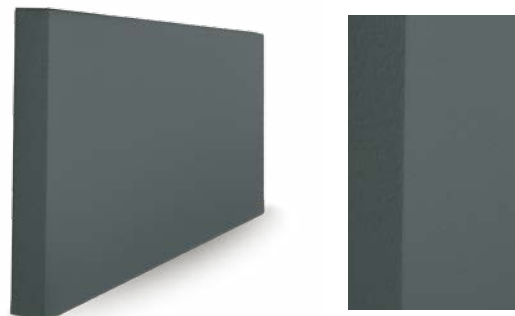


Panel de espuma rígida de poliestireno extruido, de superficie rugosa y estructura celular cerrada. Para el refuerzo de los zócalos o zonas propensas a recibir impactos. Marcado CE. Dimensiones 1250 x 600 mm. Conductividad térmica $\lambda = 0,034$ W/mK.

Id Artículo	Espesor	Formato	Unidad
SATE 55	40 mm.	10 placas/paquete	Paquete
SATE 56	50 mm.	8 placas/paquete	Paquete
SATE 57	60 mm.	7 placas/paquete	Paquete

SATEFFIC PANEL DE POLIESTIRENO EXPANDIDO GRAFITO (CE)

20 mm | 30 mm | 40 mm | 50 mm | 60 mm | 80 mm | 100 mm | 120 mm

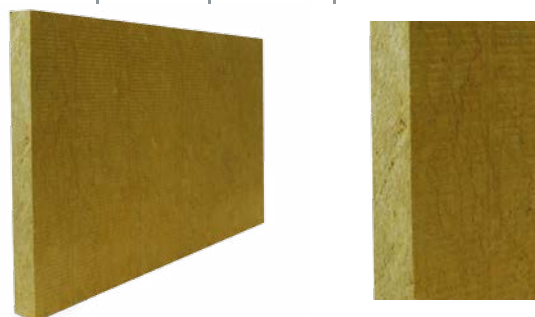


Panel termoaislante de poliestireno expandido con partículas de grafito, estabilizado dimensionalmente, específico para sistema de aislamiento térmico exterior y fabricado y ensayado según EN 13163:2012 y EN 13499. Marcado CE. Dimensiones 1000 x 500 mm. Conductividad térmica $\lambda = 0,031$ W/mK.

Id Artículo	Espesor	Formato	Unidad
SATE 76	20 mm.	40 placas/paquete	Paquete
SATE 115	30 mm.	26 placas/paquete	Paquete
SATE 51	40 mm.	20 placas/paquete	Paquete
SATE 52	50 mm.	16 placas/paquete	Paquete
SATE 53	60 mm.	12 placas/paquete	Paquete
SATE 54	80 mm.	10 placas/paquete	Paquete
SATE 62	100 mm.	8 placas/paquete	Paquete
SATE 116	120 mm.	6 placas/paquete	Paquete

SATEFFIC PANEL DE LANA DE ROCA DOBLE DENSIDAD (CE)

50 mm | 60 mm | 80 mm | 100 mm | 120 mm



Panel rígido de lana de roca de doble densidad no revestido. Excelente rendimiento térmico, acústico y de reacción al fuego. Euroclase A1. Marcado CE. Dimensiones 1200 x 600 mm. Conductividad térmica $\lambda = 0,035$ W/mK.

Id Artículo	Espesor	Formato	Unidad
SATE 59	50 mm.	6 placas/paquete	Paquete
SATE 60	60 mm.	5 placas/paquete	Paquete
SATE 61	80 mm.	4 placas/paquete	Paquete
SATE 63	100 mm.	3 placas/paquete	Paquete
SATE 117	120 mm.	2 placas/paquete	Paquete

Condiciones generales de **VENTA** y **SUMINISTRO**

1. Las mercancías viajarán por cuenta y riesgo del comprador. Es muy importante realizar una revisión metódica de la mercancía al descargarse del medio de transporte. Las averías, pérdidas o retrasos ocurridos por el tránsito o descarga deberán reclamarse a la empresa transportadora, antes de aceptar la entrega de la mercancía.
2. No se admitirán reclamaciones pasadas 48 horas de la recepción de la mercancía a su destino.
3. La elección del medio de transporte es de competencia de Pinturas Blatem, S.L. Caso de ser modificada por el cliente, deberá éste abonar el coste.
4. Los impuestos o arbitrios que gravan las operaciones comerciales irán siempre por cuenta y cargo del comprador.
5. En caso de litigio, las partes se someten expresamente a los Tribunales de Valencia, con renuncia expresa a cualquier otro Fuero.
6. Salvo acuerdo previo en contra, el retraso de los suministros no será causa suficiente para la anulación del pedido o indemnización alguna.
7. Las devoluciones de cualquier producto deberán ser comunicadas con antelación a Pinturas Blatem, S.L., sin que esto suponga la aceptación de las mismas, para determinar el medio de transporte. Si Pinturas Blatem, S.L. acepta la devolución, esta será siempre a portes pagados por el comprador. El importe del abono se verá minorado por el cargo correspondiente de recuperación y manipulación de la mercancía y los portes si no vinieran pagados.
El abono se liquidará siempre en la forma que determine Pinturas Blatem, S.L.
8. Los pedidos para viajar a portes pagados, deberán ser de un importe mínimo sin impuestos de 700 €, independientemente de la distancia de fábrica. De no alcanzar esta cantidad, se cargará como concepto de porte un 4 % con un mínimo de 15 €.
9. El punto anterior no se aplicará cuando se consoliden pedidos de SATEFFIC con pedidos de pintura de las tarifas de Pinturas Blatem.
10. Los pedidos se ajustarán a las unidades que contiene cada embalaje. Pinturas Blatem, S.L. se reserva el derecho de rectificar el pedido que no se ajuste ello, llevando la cantidad solicitada a la más cercana por exceso o defecto a la solicitada por el comprador.
11. En los envíos a obras se da por supuesta la existencia de vías de acceso aptas para la circulación de camiones pesados, inclusive remolque y la descarga inmediata por parte del comprador; de lo contrario el comprador será responsable de todos los datos acaecidos y los gastos adicionales.
12. De conformidad a lo establecido en la Ley 11/197 y el artículo 18.1 del Reglamento que desarrolla, el responsable de la entrega del residuo de envase o envase usado, para su correcta gestión ambiental, será el poseedor del mismo.
13. La responsabilidad de Pinturas Blatem, S.L. se limita al valor del producto. Precios válidos salvo error tipográfico. Esta tarifa anula las anteriores.

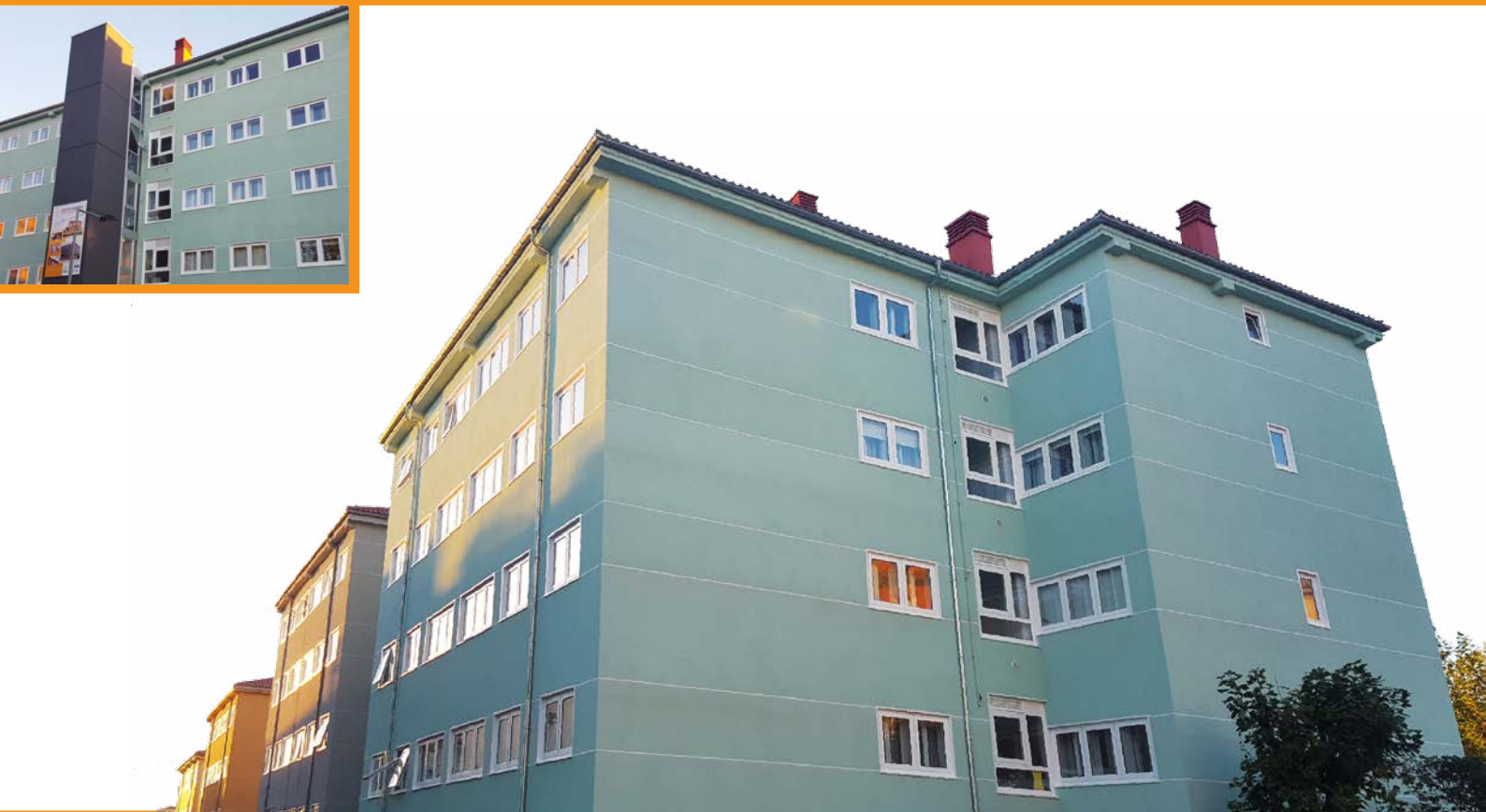




Rehabilitación fachada edificio de viviendas, Madrid

Rehabilitación fachada edificio de viviendas, Galicia

Vivienda unifamiliar, Galicia





Evolución Constante



SATEFFIC

sistema de aislamiento térmico exterior totalmente eficiente



DESTINATARIOS

Formación teórico práctica dirigida principalmente a trabajadores con conocimientos en rehabilitación de edificios, en obras de edificación o albañilería, además de prescriptores, arquitectos y distribuidores.

OBJETIVOS

Adquirir los conocimientos necesarios para el montaje y puesta en obra del Sistema de Aislamiento Térmico Exterior SATEFFIC, atendiendo a las especificaciones técnicas y requisitos de calidad. Conocer los sistemas de aislamiento térmico, sus componentes, especificaciones, exigencias y requisitos técnicos según el CTE (Comité Técnico de Edificación).

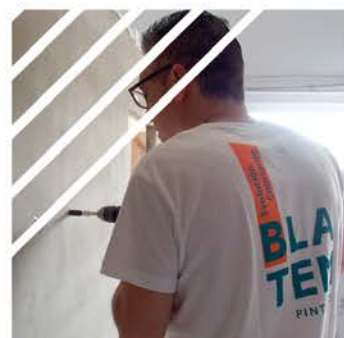
CONTENIDOS TEÓRICOS Y PRÁCTICOS

- Normativas sobre eficiencia energética.
- Subvenciones.
- Conceptos básicos sobre aislamiento térmico exterior, ventajas y beneficios de SATEFFIC.
- Componentes sistema SATEFFIC.
- Detalles constructivos de los puntos singulares.
- Múltiples acabados y amplia gama de colores.
- Montaje completo del sistema SATEFFIC.
- Aplicación de distintos acabados.
- Instalación tacos térmicos para cargas pesadas.
- Guía técnica y consejos prácticos.

- Duración: 12h aprox.
- Entrega de documentación técnica
- Diploma de asistencia.
- Plazas limitadas

Infórmate ahora de nuestros cursos de formación:

Aplicador del Sistema de Aislamiento Térmico Exterior SATEFFIC



✉ Para más información: sateffic@blatem.com



Quieres saber más
Would you like to know more
Voulez vous en savoir plus
Quer saber mais



PINTURAS BLATEM S.L.

Ctra. Masía del Juez, 36
46909 TORRENT (Valencia, España)
Telf.:(34) 961 550 073
Fax:(34) 961 573 720

<http://www.blatem.com>
E-MAIL: comercial@blatem.com

